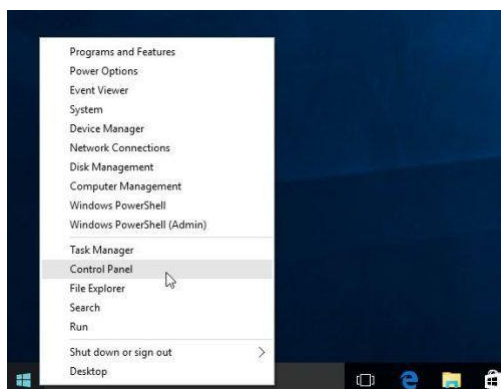


## UPUTSTVO ZA KREIRANJE I PODEŠAVANJE PPPoE KONEKCIJE – WINDOWS 10

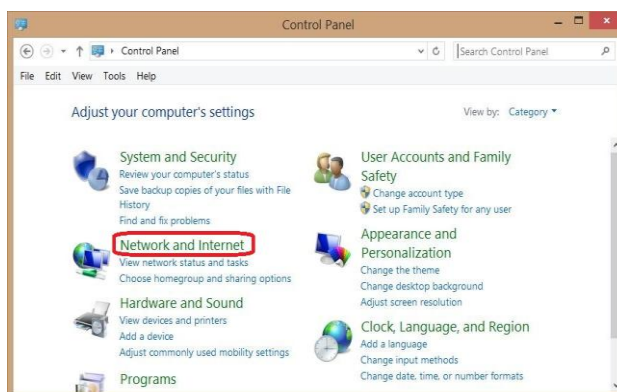
Kreiranje **PPPoE** konekcije je neophodan korak kako bi korisnici **EXENET** Interneta mogli da koriste Internetu u koliko nemaju **RUTER**. Sledeće uputstvo se odnosi na operativni sistem **Windows 10**.

**Korak 1** Kliknite na “**Windows** dugme **+X**”, i onda otvorite “**control panel**” (slika 1);

**Korak 2** U Control Panel-u pronađite ikonicu **Network and Internet**, klikom na nju dobićete novi prozor (Slika 2).

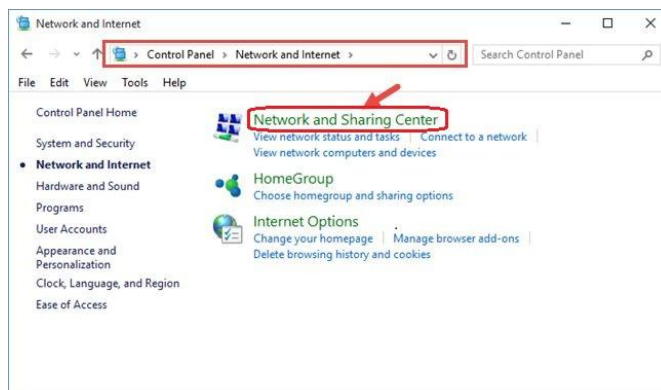


Slika 1.

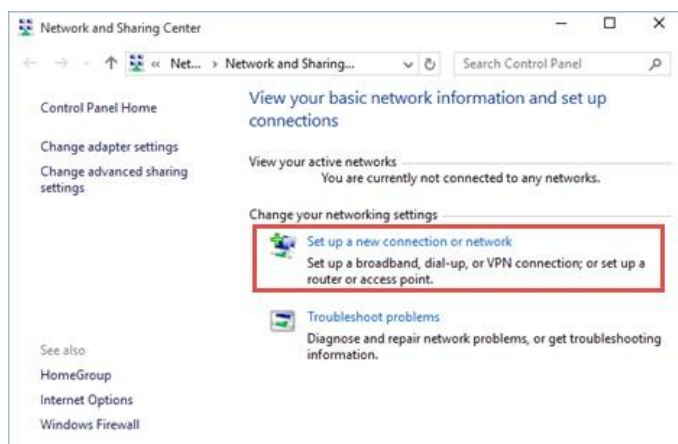


Slika 2.

**Korak 3** Nakon toga neophodno je da idete na **Network and Sharing Center** (Slika 3).



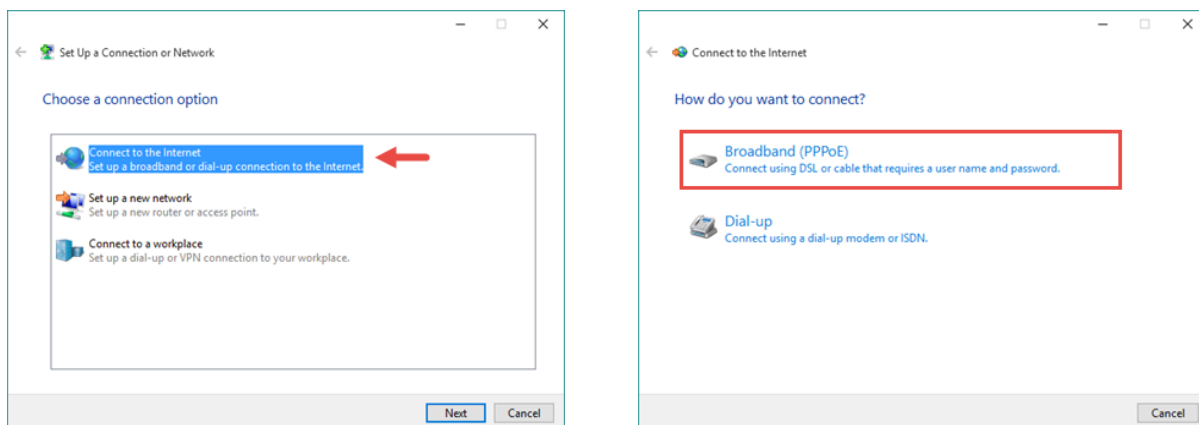
Slika 3.



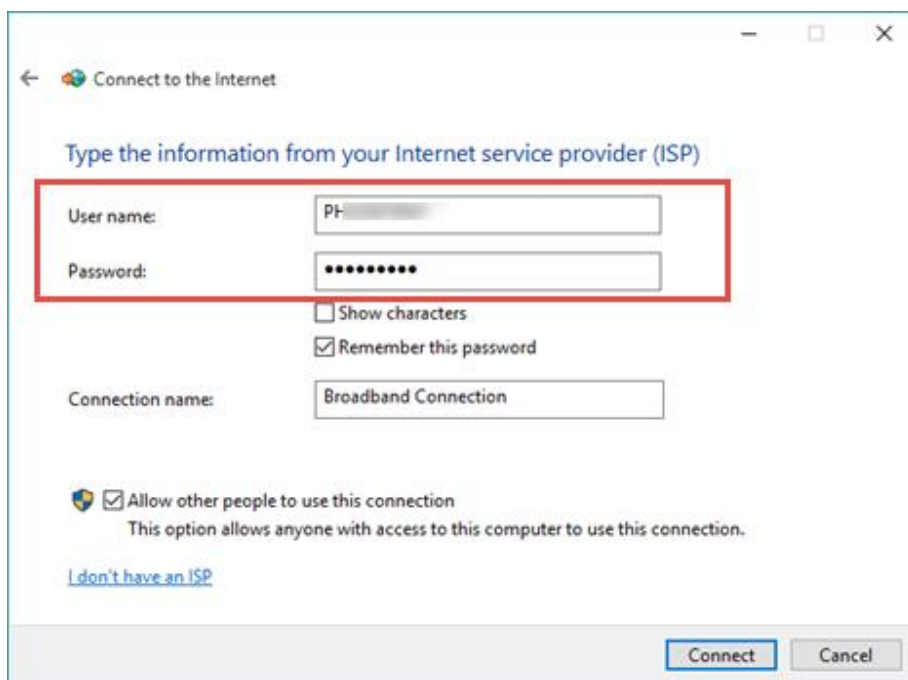
Slika 4.

**Korak 4** Sledeći korak nakon što uđete u Network and Sharing Center je da idete na opciju **Set up a connection or network** (Slika 4).

**Korak 5** Kada otvorite opciju Set up a connection or network, dobićete dijalog gde birate tip konekcije (Slika 5). Obeležite **Connect to the Internet** i kliknite na dugme **Next**.



**Korak 6** U sledećem koraku (Slika 6) birate **Broadband (PPPoE)**. Nakon toga dolazite do dela gde je potrebno uneti korisničko ime (user name) i Vašu šifru (password) a za naziv konekcije (Connection name) možete upisati EXENET.



Poželjno je čekirati opciju **Remember this password** (Slika 7). Pošto je Vaša konekcija spremna za korišćenje kliknite na dugme Connect. Kada ste sve uspešno odradili možete koristiti Internet.

Slika 7.