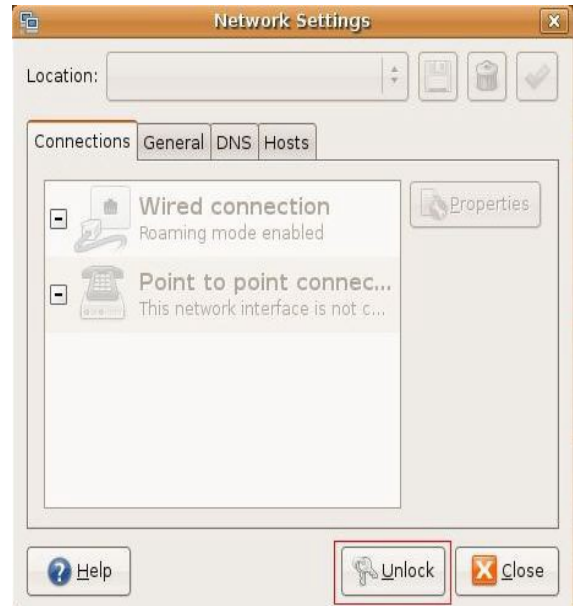


## UPUTSTVO ZA KREIRANJE I PODEŠAVANJE PPPoE KONEKCIJE – LINUX UBUNTU

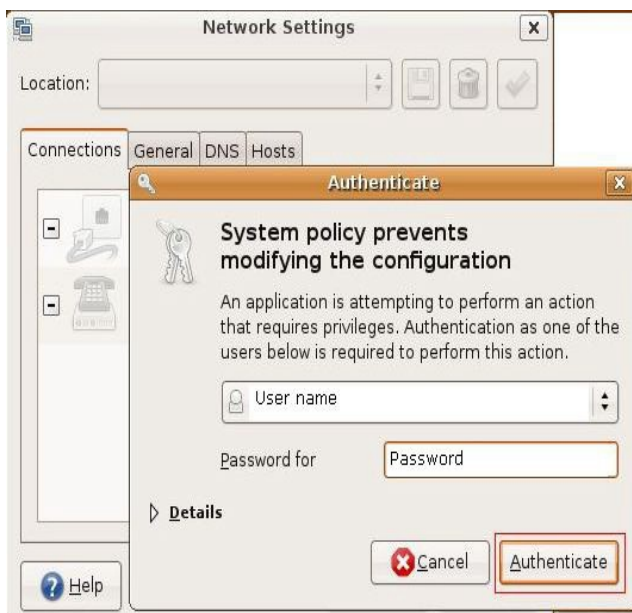
Kreiranje PPPoE konekcije je neophodan korak kako bi korisnici Exe Net Interneta mogli da koriste Internet. Sledeće uputstvo se odnosi na operativni sistem Linux Ubuntu. Da bi ste kreirali PPPoE konekciju potrebno je da idete na System pa na Administration i zatim na Network (Slika 1). Kada ste pristupili u Network Settings idite u na dugme Unlock (Slika 2).



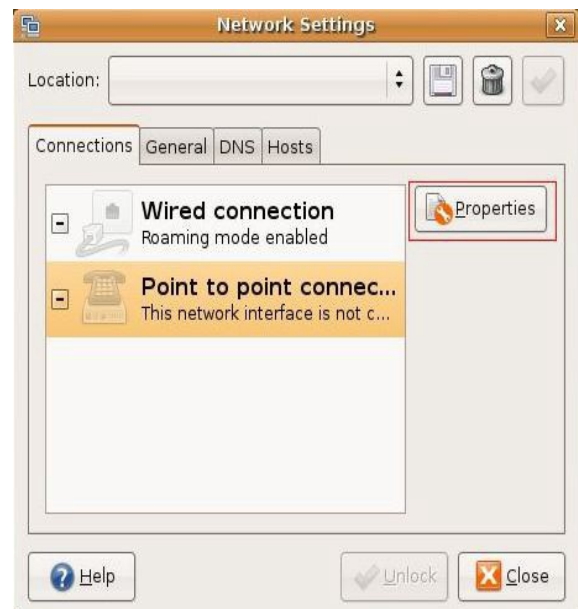
Slika 1



Slika 2



Slika 3



Slika 4

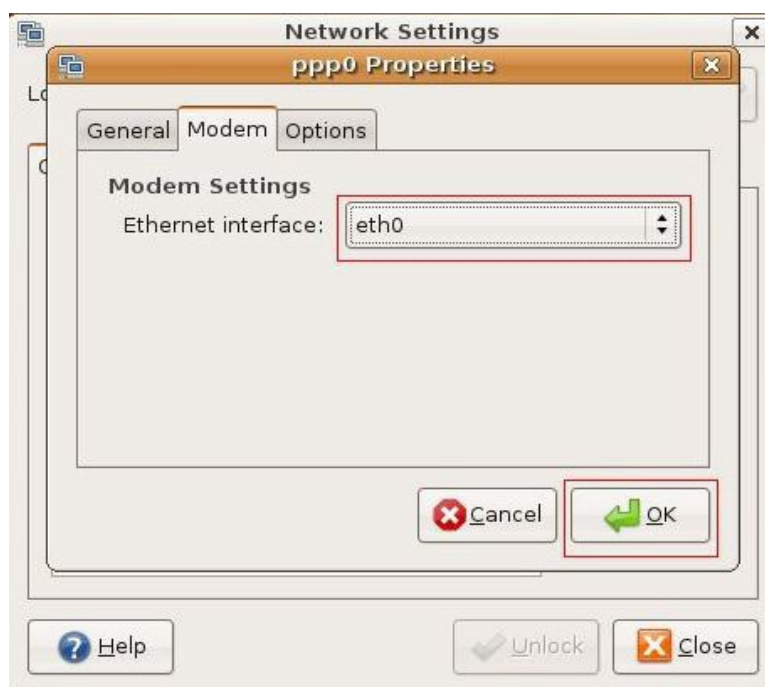
Potrebno je da unesete kredencijale root naloga kako biste mogli da izvršite dalja setovanja (Slika 3). Kada to uradite kliknite na dugme Authenticate. Nakon što ste pravilno uneli user name i password root naloga otključaće Vam se opcije koje se nalaze u Network Settings-u. Obeležite Point to point connection i idite na Properties (Slika 4).

Na tabu General potrebno je da štiklirate Enable this connection. U Connectin type izaberite PPPoE. U delu Account data u polju Username unosite Vaše korisnicko ime a u polju Password Vašu šifru. Kliknite na OK (Slika 5).



Slika 5

Na kraju je potrebno da proverite na kartici Modem da li je u Ethernet interface izabran interface preko kog se povezujete na Internet, najčešće je to eth0 (Slika 6). Kliknite na OK. Kada ste sve uspešno odradili možete koristiti Internet.



Slika 6